

# AUTOMATISMES AUTO-PROGRAMMABLES POUR PORTAILS COULISSANTS



(en option)

## CARDIN TRADE SÉRIE SL ACE

Motoréducteurs électromécaniques avec électronique de contrôle intégrée, conçue pour gérer le contrôle de la position du portail et les fonctions de sécurité de l'installation. Parfaitement indiqués pour portails coulissants résidentiels, ils sont en mesure de manœuvrer le portail à une vitesse (réglable) de l'ordre de 16 mètres/minute.

Forts, rapides, commandés et contrôlés par une électronique avancée, ils sont équipés d'un puissant moteur alimenté en courant continu, associé à un système cinématique parfaitement équilibré afin de réduire au maximum les effets des contraintes que le déplacement de portes/portails est susceptible de provoquer sur le moteur et sur la structure.

Caisson du réducteur en aluminium moulé sous pression. Dans ce caisson opère un système de réduction à vis sans fin avec lubrification par graisse.

Grâce à leur robuste base en acier traité anticorrosion, ils peuvent être installés sur toute structure, aussi bien à gauche qu'à droite du passage.

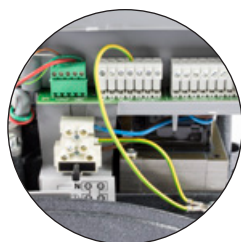
L'utilisation de moteurs alimentés en courant continu en augmente les performances et garantit une haute efficacité, une longue durabilité, ainsi qu'un service continu et extrêmement silencieux.

Le programmeur intégré garantit le contrôle de la position du portail par le biais d'un encodeur et programmation par auto-apprentissage, ce qui réduit au maximum les temps de pose et optimise la programmation.

Le repositionnement intervient en automatique si des événements non liés au fonctionnement du portail surviennent sur sa course. Le contrôle effectué par la centrale se complète par les sécurités anti-coincement et les fonctions "soft start" et "soft stop".

### Open collector

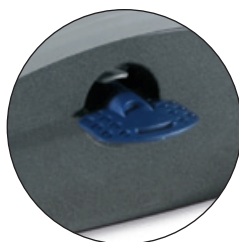
La gamme d'appareils est prédisposée pour l'enfichage d'une carte radio réceptrice open collector qui garantit la compatibilité avec toutes les séries de télécommandes radio figurant sur le catalogue Cardin.



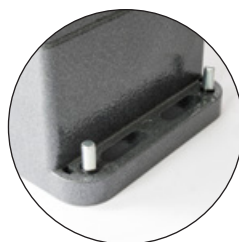
PROGRAMMATEUR ÉLECTRONIQUE  
AVEC BORNIERES AMOVIBLES



CARTE RADIO RÉCEPTRICE  
OPEN COLLECTOR



DÉVERROUILLAGE SL ACE FAST

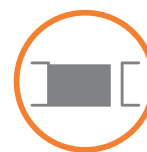


SYSTÈME D'ANCRAGE RAPIDE



DÉVERROUILLAGE SL ACE 601

# CARDIN TRADE SÉRIE SL



## DESCRIPTIF DU PRODUIT

CODE

### GRUPE ÉLECTROMÉCANIQUE AVEC MOTEUR 24V

L'automatisme est constitué d'un motoréducteur autobloquant contrôlé par encodeur et fins de course magnétiques comprenant:

- un programmeur électronique;
- un réglage de la vitesse du moteur;
- un réglage de la force du moteur;
- un connecteur pour carte radio open collector.

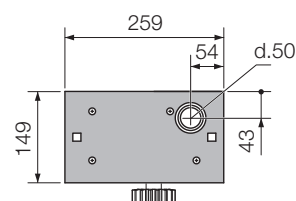
Le programmeur permet de configurer rapidement les paramètres du système, notamment le mode de fonctionnement de la touche dynamique, la refermeture automatique, la préannonce, l'activation intermittente du clignoteur, le mode de fonctionnement de la lampe témoin et des cellules photoélectriques, etc. . .

L'idéal pour portails coulissants résidentiels jusqu'à 300 kg.

Cet appareil est doté d'un système de déverrouillage manuel, sûr et fiable, actionnable par clé et protégé par un portillon en plastique.



### SL ACE FAST



BASE DE FIXATION  
CODE PIÈCE DÉTACHÉE PIAFACE300AS

### GRUPE ÉLECTROMÉCANIQUE AVEC MOTEUR 24V

L'automatisme est constitué d'un motoréducteur autobloquant contrôlé par encodeur et fins de course magnétiques comprenant:

- un programmeur électronique;
- un réglage de la vitesse du moteur;
- un réglage de la force du moteur;
- une double entrée 8,2 K $\Omega$  pour le branchement de barres palpeuses;
- un connecteur pour carte radio open collector.

Le programmeur permet de configurer rapidement les paramètres du système, notamment le mode de fonctionnement de la touche dynamique, la refermeture automatique, la préannonce, l'activation intermittente du clignoteur, le mode de fonctionnement de la lampe témoin et des cellules photoélectriques, etc. . .

Compatible avec le système PRG-LINK qui permet le contrôle et la programmation à distance des paramètres du système.

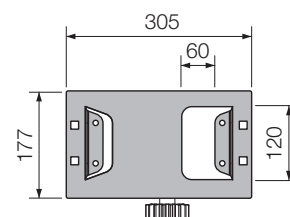
Possibilité de connecter deux motoréducteurs en configuration Maître et Esclave pour automatiser des portails doubles coulissants.

L'idéal pour portails coulissants résidentiels jusqu'à 600 kg.

Cet appareil est doté d'un système de déverrouillage manuel, sûr et fiable, actionnable par clé personnalisée et protégée par un portillon en plastique.



### SL ACE 601

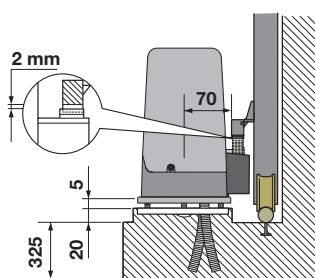


BASE DE FIXATION  
CODE PIÈCE DÉTACHÉE RPIAFEVOZ

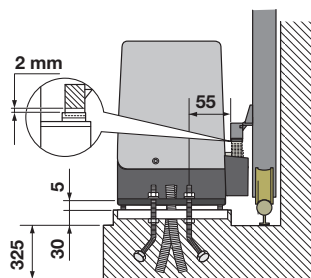
# CARDIN TRADE SÉRIE SL ACE-EVO



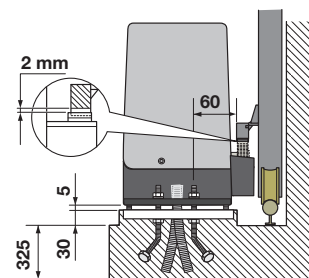
## IMPLANTATION DU GROUPE



SL ACE FAST

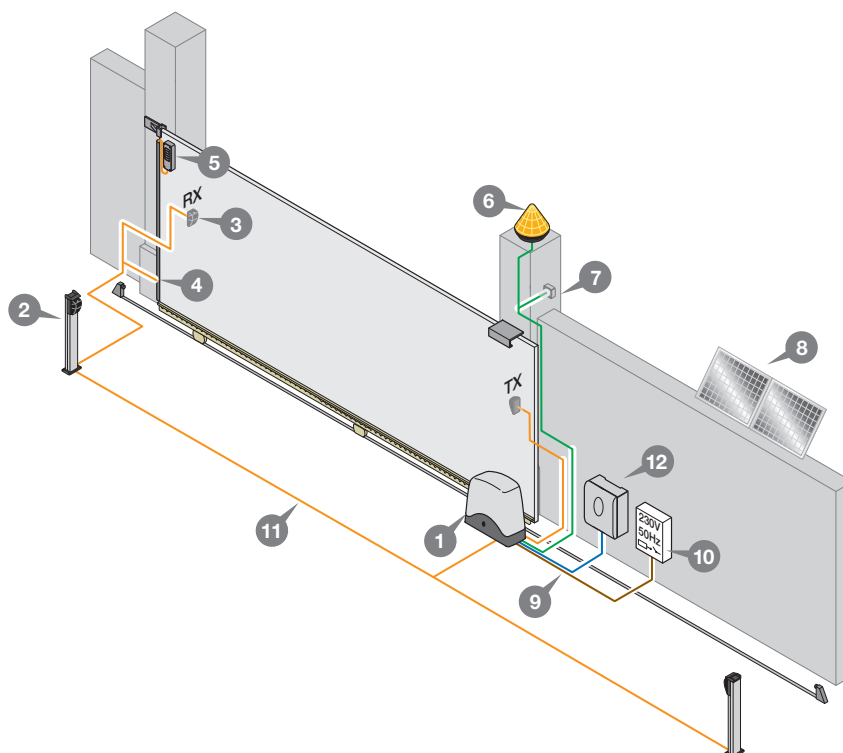


SL EVO 600 - SL EVO 800  
SL EVO 1200 - SL ACE 601



SL EVO 2000

## EXEMPLE D'INSTALLATION

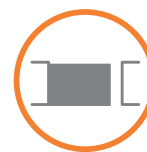


### NOMENCLATURE

- 1 Motoréducteur
- 2 Cellule photoélectrique intérieure
- 3 Cellule photoélectrique extérieure
- 4 Barre palpeuse
- 5 Radioshield
- 6 Clignoteur avec antenne
- 7 Contact à clé
- 8 Panneaux solaires
- 9 Câble d'alimentation principale 230 Vac
- 10 Interrupteur omnipolaire
- 11 Chemin pour branchement basse tension
- 12 Sun Power

**Attention:** ce schéma, diffusé à titre purement indicatif, est destiné à vous aider dans le choix des composants électroniques Cardin à utiliser. Par conséquent, il n'a aucune valeur obligatoire quant à la réalisation de l'installation.

# CARDIN TRADE SÉRIE SL ACE-EVO



## CARACTÉRISTIQUES TECHNIQUES

### CARACTÉRISTIQUES GÉNÉRALES

	SL ACE FAST	SL ACE 601	SL EVO 600	SL EVO 800	SL EVO 1200	SL EVO 2000	
Alimentation	Vac	230	230	230	230	230	
Fréquence	Hz	50	50	50	50	50	
Courant nominal absorbé	A	0,5	0,8	1,8	2	2,5	3,1
Puissance absorbée	W	115	180	400	460	570	710
Facteur de marche	%	40	80	40	60	60	40
Vitesse d'entraînement	m/min	10 . 16	10 . 16	10	10	10	10
Couple maxi.	Nm	15	21	21	25	45	50
Température de fonctionnement	°C	-20°...+55	-20°...+55	-20°...+55	-20°...+55	-20°...+55	-20°...+55
Indice de protection	IP	44	44	44	44	44	44

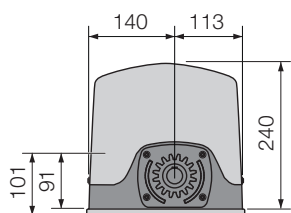
### CARACTÉRISTIQUES DU MOTEUR

Alimentation du moteur	V	30 Vdc	24 Vdc	230 Vac	230 Vac	230 Vac	230 Vac
Puissance maximum absorbée	W	120	200	800	800	1100	1000
Courant maximum absorbé	A	4	8	3,4	3,4	5,2	4,3

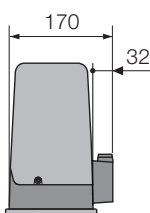
### RÉCEPTEUR EN OPTION

La gamme d'appareils est prédisposée pour l'enfichage d'une carte radio réceptrice open collector qui garantit la compatibilité avec toutes les séries de télécommandes radio figurant sur le catalogue Cardin.

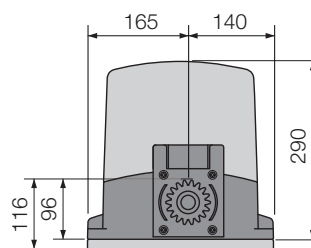
## DIMENSIONS D'ENCOMBREMENT



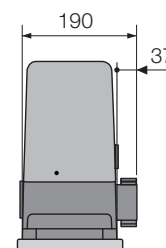
SL ACE FAST



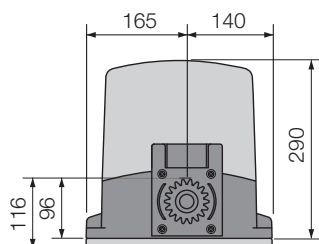
SL ACE 601



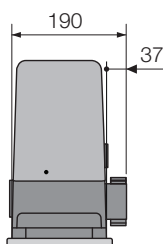
SL EVO 600



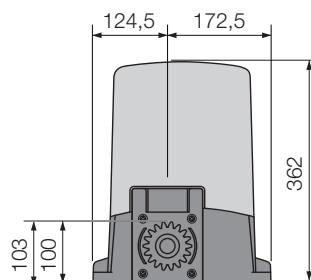
SL EVO 800



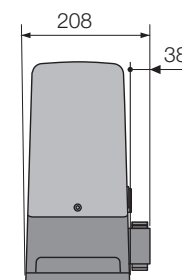
SL EVO 600 - SL EVO 800 - SL EVO 1200



SL EVO 2000



SL EVO 2000



SL EVO 2000